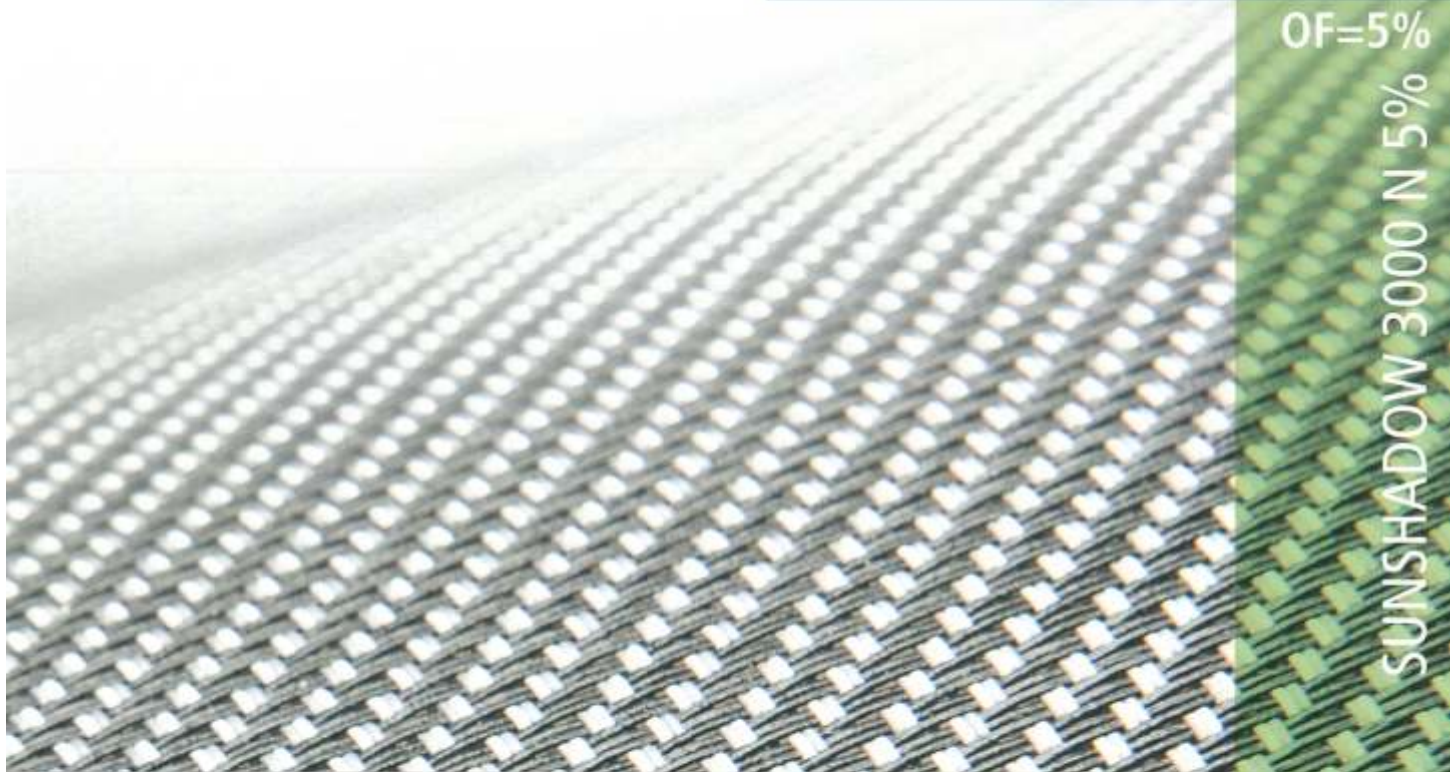


SUNSHADOW 3000 N 5%

OF=5%

SUNSHADOW 3000 N 5%



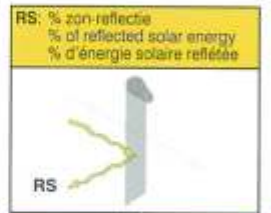
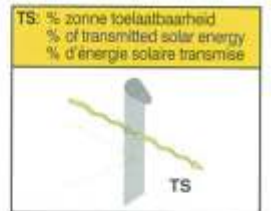
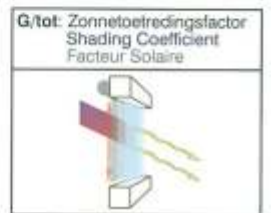
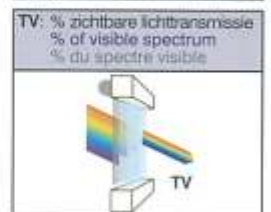
INTERIOR COLLECTION



3000 N 5% N901 - charcoal

FABRIC / DOEK  
TUCH / SCREEN

	Style Nr. Ref. Ref.	As back side	Rs back side	Ts back side	Tv back side	G/tot. int.* EN 14501 VALUE BACKSIDE	OF=5%
ultra white	UWN001	5	66	29	26	0,36	
white	N001**	14	66	20	12	0,36	
white / beige	N002	25	56	19	18	0,41	
white / grey	N003**	44	44	12	9	0,46	
white / sand	N008	31	55	14	9	0,41	
white / dim grey	N009	53	37	10	8	0,49	
beige	N201	33	51	16	11	0,43	
beige / grey	N203	49	40	11	8	0,48	
grey	N301	59	32	9	7	0,51	
grey / dim grey	N302	68	24	8	7	0,54	
dim grey	N401**	89	6	5	6	0,62	
charcoal	N901**	90	5	5	6	0,63	
charcoal bronze	N902	89	6	5	6	0,62	
charcoal grey	N903	78	16	6	6	0,58	
charcoal / dim grey	N904	83	11	6	6	0,60	



\* clear double glass / dubbel glas 4/16/4 EN 14501

\* Gv = 0,59 U = 1,2

\*\* Available in verticals 89/127 - 100 LM rolls 4 (colors)

Alle gegevens zijn louter indicatief en niet contractueel  
All data are purely indicative and non contractual

Toutes données sont à titre indicatif et non contractuelles



# SUNSHADOW 3000 N 5%

OF=5%



## Description / Beschrijving / Beschreibung / Description

screen fabric for internal roller blinds  
doek voor binnenzonnewering  
Screentuch für innenliegenden Sonnenschutz  
tissue screen pour usage intérieur

## Composition / Samenstelling / Zusammenstellung / Composition

PES 25% - PVC 75%

## Available widths / Beschikbare breedtes / Tuchbreite / Largeur

2500 mm - 3000 mm

## Packaging / Verpakking / Verpackung / Emballage

30 lm rolls

## Weave / Geweven / Webstruktur / Tissage

basket weave 2/2 / natté 2/2 / Korb Webart / natté 2/2

## FR - Classification / Brandklasse / Branschutzzklasse / Classement au feu

M1 / NF P 92-507 - class B1 / Din 4102

## Colour fastness / Lichtechtheid / Lichtechtheit / Solidité des coloris à la lumière

Grade / Graad / Grad / Grade > 7, ISO105 B 02

## Making-up / Confectie / Verarbeitung / Confection

by heat, high frequency, ultrasonic welding  
thermisch, hoogfrequent of ultrasoon  
Thermisch / Hochfrequent oder Ultraschall  
thermique, haute fréquence, ultrasonne

## Thickness / Dikte / Stärke / Épaisseur

0,55 mm ± 5%

## Weight / Gewicht / Gewicht / Poids

420 gram/m<sup>2</sup> ± 5%

## Tearing strength / Scheurweerstand / Reisswiderstand / Résistance à la déchirure

warp / ketting / Kette / chaîne: 6,6 daN  
weft / inslag / Schuss / trame: 7,0 daN // NF G 07.146

## Tensile strength / Trekweerstand / Zufestigkeit / Résistance à la rupture

warp / ketting / Kette / chaîne: 170 daN/5cm  
weft / inslag / Schuss / trame: 170 daN/5cm // ISO 1421

## Environmental certification / Milieu certificaat / Umweltzertifikat / Certification environnementale

Oeko-Tex 100 class IV - REACH compliant - Greenguard - lead free



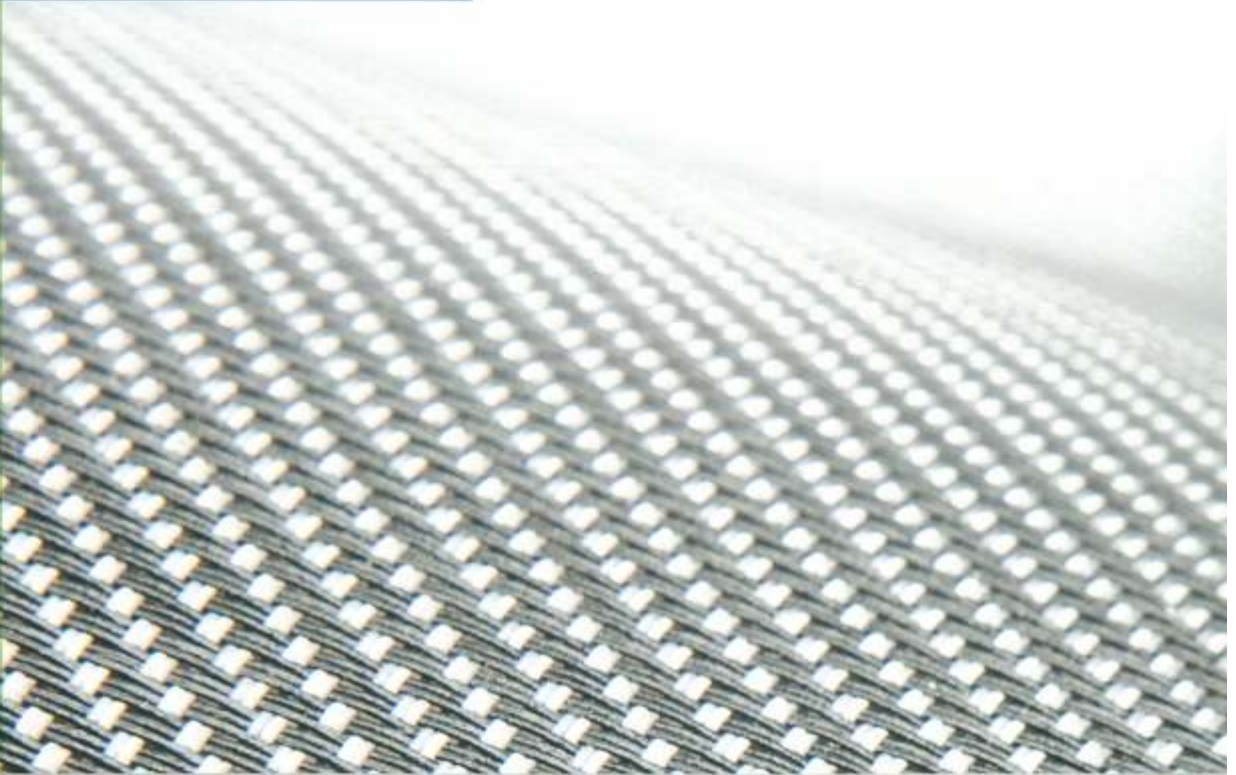
INTERIOR CONFECTION



SUNSHADOW 3000 N 5%

OF=5%

SUNSHADOW 3000 N 5%



INTERIOR COLLECTION



Sede Operativa  
Via Oderzo, 42  
31040 Mansuè/TV ITALY  
Tel. +39.0422.741186 r.a.  
info@dalex.it  
www.dalex.it